

اعتبار معاملاتی بیشتر امکان کسب سود بیشتر



◀ تخصیص اعتبار معاملاتی در باشگاه مشتریان تدبیرگران فردا ▶

کارگزاری
تدبیرگران فردا





تحلیلگر: فاطمه فتحلی

تحلیل بنیادی شرکت تولید و صادرات ریشمک



صادرات محور فعالیت شرکت، عواملی مانند نرخ ارز، تعرفه‌های تجاری، کیفیت مواد اولیه و مقررات بین‌المللی بر سودآوری آن تأثیرگذارند. همچنین، تقاضای جهانی برای محصولات گیاهی، به ویژه در حوزه دارویی و غذایی، ظرفیت رشد شرکت را در بلندمدت تقویت می‌کند. ریشمک با شناسایی منابع پایدار تأمین مواد اولیه، توسعه فناوری‌های فرآوری و تنوع بخشی به بازارهای هدف، در مسیر توسعه پایدار و افزایش ارزش افزوده گام برمی‌دارد. این گزارش شامل تحلیل بنیادی شرکت، بررسی عوامل کلان مؤثر بر صنعت گیاهان دارویی و ارزش‌گذاری مبتنی بر نسبت P/E است که به زودی منتشر خواهد شد.

شرکت تولید و صادرات ریشمک با ارزش بازار حدود ۸۷۹ هزار میلیارد تومان، از بازیگران اصلی صنعت فرآورده‌های گیاهی و به ویژه شیرین بیان در کشور به شمار می‌رود. این شرکت با تکیه بر زنجیره کامل ارزش، از تأمین مواد اولیه تا فرآوری، بسته‌بندی و صادرات محصولات گیاهی، فعالیت می‌کند و بخش عمده‌ای از درآمد آن از بازارهای خارجی تأمین می‌شود. ریشمک با نسبت قیمت به عایدی (P/E) معادل ۶.۲ واحد و سهم قابل توجهی از بازار صادرات شیرین بیان، یکی از شرکت‌های پیشرو این حوزه محسوب می‌شود. مهم‌ترین هزینه‌های عملیاتی ریشمک شامل تأمین ریشه شیرین بیان، فرآوری تخصصی، کنترل کیفی و حمل‌ونقل بین‌المللی است. با توجه به ماهیت



تحلیل تکنیکال دلار آمریکا



تحلیلگر: الیاس شریف بخش

دلار آمریکا را در چارت مقیاس لگاریتمی و تایم فریم روزانه مورد بررسی قرار دادیم: نوسانات قیمت دلار به صورت شارپ صعودی است. در آخرین روز نوسانات شاهد افت شدید قیمت هستیم. مادامی که قیمت بالای ۹۷,۹۰۰ تومان است، گام صعودی ادامه دارد و هدف بعدی حوالی ۱۲۰,۰۰۰ تومان است. در صورت تثبیت زیر ۹۷,۹۰۰ تومان باید منتظر رسیدن قیمت به حمایت‌های بعدی باشیم. در صورت نزولی شدن روند، ۹۱,۵۰۰ تومان حمایت مهم دلار خواهد بود.



تحلیل تکنیکال طلا گرم ۱۸ عیار



تحلیلگر: الیاس شریف بخش

طلا گرم ۱۸ عیار را در چارت مقیاس لگاریتمی و تایم فریم روزانه مورد بررسی قرار دادیم: روند نوسانات قیمت طلا صعودی است. اصلاح اخیر در پی ریزش انس بوده است. مادامی که قیمت طلا بالای ۷,۴۰۰,۰۰۰ تومان است، گام صعودی طلا ادامه دارد. با توجه به ساختار چارت، برای ادامه نوسانات یا شاهد درجا زدن قیمت خواهیم بود و یا رشد بیشتر طلا. در صورت رشد، هدف بعدی حوالی ۹,۰۰۰,۰۰۰ تومان است. در صورت از دست رفتن سطح ۷,۴۰۰,۰۰۰ تومان نیز، حمایتی حوالی ۶,۵۰۰,۰۰۰ تومان وجود خواهد داشت.





تحلیلگر: الیاس شریف بخش

استراتژی کسب سود از محدوده خنثی با استفاده از ابزار اختیار (شستا)

تحلیل تکنیکال سهم پایه:

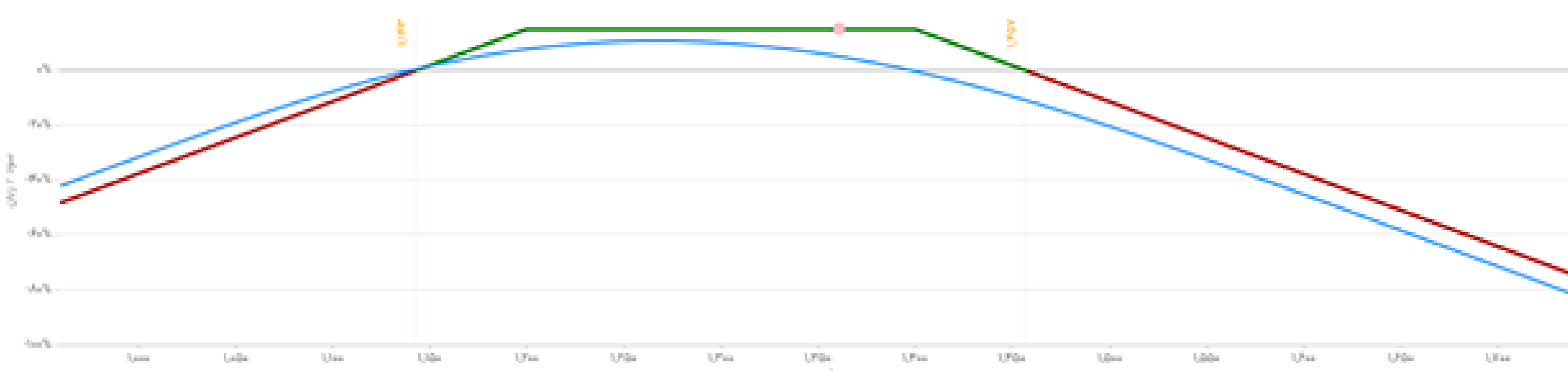
شستا را در چارت عملکردی، مقیاس لگاریتمی و تایم فریم روزانه مورد بررسی قرار دادیم: در انتهای روند شارپ صعودی، شاهد درجا زدن نوسانات قیمت بین دو محدوده ۱۲۲ و ۱۴۳ تومان هستیم. با توجه به این که روند نوسانات به صورت خنثی است، ریسک معاملات خرید بالا است. به همین دلیل توصیه می‌شود که از ابزار اختیار استفاده شود.



ضستا ۲۰۴۰	اسم نماد ((اختیار خرید))
طستا ۲۰۳۸	اسم نماد ((اختیار فروش))
۱۴۰۴/۰۲/۱۰	تاریخ سر رسید
کسب سود از محدوده خنثی	اسم استراتژی
۵۲ ریال	محدوده قیمت مناسب فروش ((اختیار خرید)) قیمت اعمال بالاتر
۵ ریال	محدوده قیمت مناسب فروش ((اختیار فروش)) قیمت اعمال پایین‌تر
کسب سود بدون توجه به این که روند صعودی خواهد شد یا نزولی	هدف از استراتژی
۱۵ درصد	حداکثر سود (درصد)
از دست رفتن تمامی پول	حداکثر ضرر (درصد)
ریال ۱۴۵۷ - ریال ۱۱۴۳	نقاط سر به سر

نکات اختیار معامله:

با توجه به این که بازار خنثی بوده و تعیین جهت غیر قابل پیش بینی است، با این استراتژی میتوان از حالت فعلی نوسانات به کسب سود پرداخت. این استراتژی پر ریسک بوده زیرا میزان ضرر مینیمم ندارد و بدیهی است هر چه پرمیم دریافتی بیشتر باشد سود بیشتری کسب خواهد شد. برای اجرای این استراتژی باید قرارداد اختیار خرید در قیمت اعمال بالاتر از قیمت بازار و قرارداد اختیار فروش با قیمتی پایین تر از قیمت بازار فروخت.



قیمت تئوریک (مچینگ) چیست؟



احتمالا پیش از آغاز بازار و در پیش گشایش مشاهده کرده اید که حجم‌های متفاوتی از سفارش‌های خرید و فروش در یک نماد با قیمت یکسان در سامانه وجود دارد و گاهی این قیمت تغییر نیز می‌کند.

شاید فکر کنید که همه این سفارش‌ها با همان قیمتی که مشاهده می‌کنید توسط سرمایه گذاران وارد سامانه معاملات شده است اما اینگونه نیست و معمولا قیمتی که شما مشاهده می‌کنید میانگینی از قیمت سفارش‌هایی است که خریداران و فروشندگان ارسال کرده اند که به آن قیمت تئوریک یا اصطلاحا قیمت مچینگ می‌گویند و نقش مهمی در معاملات روزانه دارد.

قیمت تئوریک در مرحله پیش‌گشایش به صورت پویا محاسبه می‌شود و برای تعیین قیمت حراج آغازین و حراج پایانی کاربرد دارد. قیمت تئوریک چطور محاسبه می‌شود؟ قیمت تئوریک همان قیمتی است که در طول جلسه پیش‌گشایش به صورت پیوسته محاسبه شده و با عنوان قیمت تئوریک گشایش برای عموم منتشر می‌شود.

سازوکار مورد استفاده برای تعیین قیمت تئوریک در جلسات:

پیش‌گشایش، حراج آغازین، پایش پایانی،

بیشترین حجم قابل معامله باشد و قیمت‌ها با حجم و سفارش‌های اجرا نشده یکسان باشند، نزدیکترین قیمت با قیمت پایانی روز قبل به عنوان قیمت تئوریک گشایش در نظر گرفته می‌شود.

۴- در صورتی که بیش از یک قیمت دارای بیشترین حجم قابل معامله باشد و سه مورد بالا برای آنها یکسان باشد، بالاترین قیمت انتخاب می‌شود. پس از پایان مرحله پیش‌گشایش، حراج آغازین بر اساس آخرین قیمت تئوریک گشایش انجام می‌شود. در این مرحله، به محض اعلام قیمت تئوریک گشایش، سفارش‌های مشمول قیمت تئوریک با یکدیگر منطبق شده و معامله می‌شوند.

حراج پایانی و سایر حراج‌های تک قیمتی مورد استفاده در بورس اوراق بهادار یکسان می‌باشد که در ادامه توضیح می‌دهیم:

۱- در صورتی که تنها یک قیمت دارای بیشترین حجم قابل معامله باشد، قیمت تئوریک گشایش برابر قیمتی است که در آن بیشترین حجم ورقه‌ی بهادار قابل معامله شود.

۲- در صورتی که بیش از یک قیمت دارای بیشترین حجم قابل معامله باشد، قیمتی است که در آن حداقل تفاوت میان حجم خرید و فروش وجود دارد. به عبارت دیگر، قیمتی که با حجم معاملاتی یکسان، حداقل مقدار اجرا نشده را داشته باشد.

۳- در صورتی که بیش از یک قیمت دارای

تغییرات قیمت‌ها در هفته‌ای که گذشت

تاریخ	سکه	دلار آزاد	دلار نیما
۱۴۰۴/۰۱/۱۹	۸۰۲,۲۰۰,۰۰۰	۹۹۷,۸۰۰	۶۸۸,۳۶۶
۱۴۰۴/۰۱/۱۸	۸۸۵,۰۵۰,۰۰۰	۱,۰۵۷,۷۰۶	۶۸۷,۷۹۹
۱۴۰۴/۰۱/۱۷	۸۷۴,۹۵۰,۰۰۰	۱,۰۲۹,۳۳۱	۶۸۷,۶۳۱
۱۴۰۴/۰۱/۱۶	۸۶۵,۲۵۰,۰۰۰	۱,۰۲۹,۳۳۱	۶۸۸,۵۱۰
۱۴۰۴/۰۱/۱۴	۹۴۹,۱۵۰,۰۰۰	۱,۰۴۵,۱۴۰	۶۸۸,۹۵۸
۱۴۰۴/۰۱/۱۰	۹۴۹,۰۵۰,۰۰۰	۱,۰۴۵,۱۴۰	۶۸۸,۶۰۰

سکه و دلار

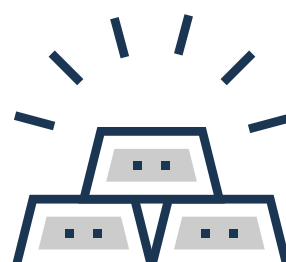


تاریخ	نفت سنگین ایران	نفت برنت	نفت WTI	گاز طبیعی
۱۴۰۳/۱۲/۲۱	۶۴,۸۸	۶۹,۸۳	۶۶,۵۵	۴,۳۷۹
۱۴۰۳/۱۲/۲۰	۶۵,۴	۶۹,۲۲	۶۵,۹۷	۴,۴۹۷
۱۴۰۳/۱۲/۱۸	۶۴,۲۸	۷۰,۳۶	۶۷,۰۴	۴,۳۹۹
۱۴۰۳/۱۲/۱۷	۶۴,۲۸	۷۰,۳۶	۶۷,۰۶	۴,۳۹۷
۱۴۰۳/۱۲/۱۶	۶۴,۴۹	۶۹,۵۴	۶۶,۴	۴,۲۹۳



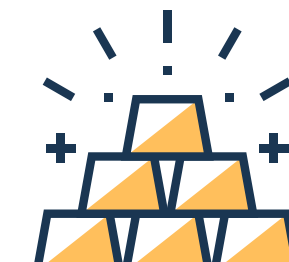
تاریخ	مس	آلومینیوم	روی	سرب	قلع	نیکل
۱۴۰۴/۰۱/۱۹	۸۶۴۴	۲۳۳۹,۶	۲۵۶۴,۷	۱۸۷۰,۶۵	۳۲۵۸۱	۱۴۲۰۸,۱۳
۱۴۰۴/۰۱/۱۸	۸۷۴۷,۹۲	۲۳۷۹,۵۵	۲۶۳۵,۷۸	۱۸۷۹,۱	۳۲۵۸۱	۱۴۴۵۲,۶۳
۱۴۰۴/۰۱/۱۵	۸۷۵۱,۶۵	۲۳۷۸,۰۵	۲۶۶۱,۴	۱۹۰۷,۰۵	۳۲۵۸۱	۱۴۶۷۶,۲۵
۱۴۰۴/۰۱/۱۴	۹۳۵۸۸	۲۴۵۶,۰۵	۲۷۱۵,۱	۱۹۵۶,۹	۳۵۳۵۰	۱۵۷۲۱,۵
۱۴۰۴/۰۱/۱۳	۹۶۹۴,۴۵	۲۴۹۰,۳۵	۲۷۸۷,۵	۱۹۷۰,۷۵	۳۲۵۸۱	۱۵۹۳۷,۷۵
۱۴۰۴/۰۱/۱۲	۹۶۸۳,۷۵	۲۵۰۴,۴۵	۲۸۲۳,۴۵	۱۹۹۲,۴	۳۲۵۸۱	۱۶۰۵۹,۲۵

فلزات رنگی



تاریخ	طلا	نقره	پلاتین	پالادیم
۱۴۰۴/۰۱/۱۹	۲,۹۸۰,۱۳	۲۹,۸۱	۹۱۲,۳۰	۸۸۸,۵۰
۱۴۰۴/۰۱/۱۸	۲,۹۷۷,۸۰	۲۹,۹۳	۹۱۴,۵۰	۸۹۷,۲۵
۱۴۰۴/۰۱/۱۶	۳,۰۳۷,۳۶	۲۹,۵۶	۹۱۴,۶۰	۹۰۷,۶۰
۱۴۰۴/۰۱/۱۵	۳,۰۳۹,۸۲	۲۹,۶۴	۹۱۸,۰۵	۹۱۲,۰۰
۱۴۰۴/۰۱/۱۴	۳,۱۰۸,۸۰	۳۱,۸۱	۹۵۳,۱۰	۹۲۷,۵۰
۱۴۰۴/۰۱/۱۳	۳,۱۲۰,۹۳	۳۳,۸۸	۹۹۷,۵۵	۹۸۶,۵۰

فلزات گرانبها



رتبه اول بازدهی

درمیان صندوق های
درآمد ثابت

سود روزشمار در

۲۴x۷

روز ساعت

بازده سالانه ۳۲ درصدی

صندوق سرمایه گذاری

دراوراق با درآمد ثابت

با نماد

((خورشید))

صندوق سرمایه گذاری
طلوع تدبیرپایا



سبدگردان
تدبیر

